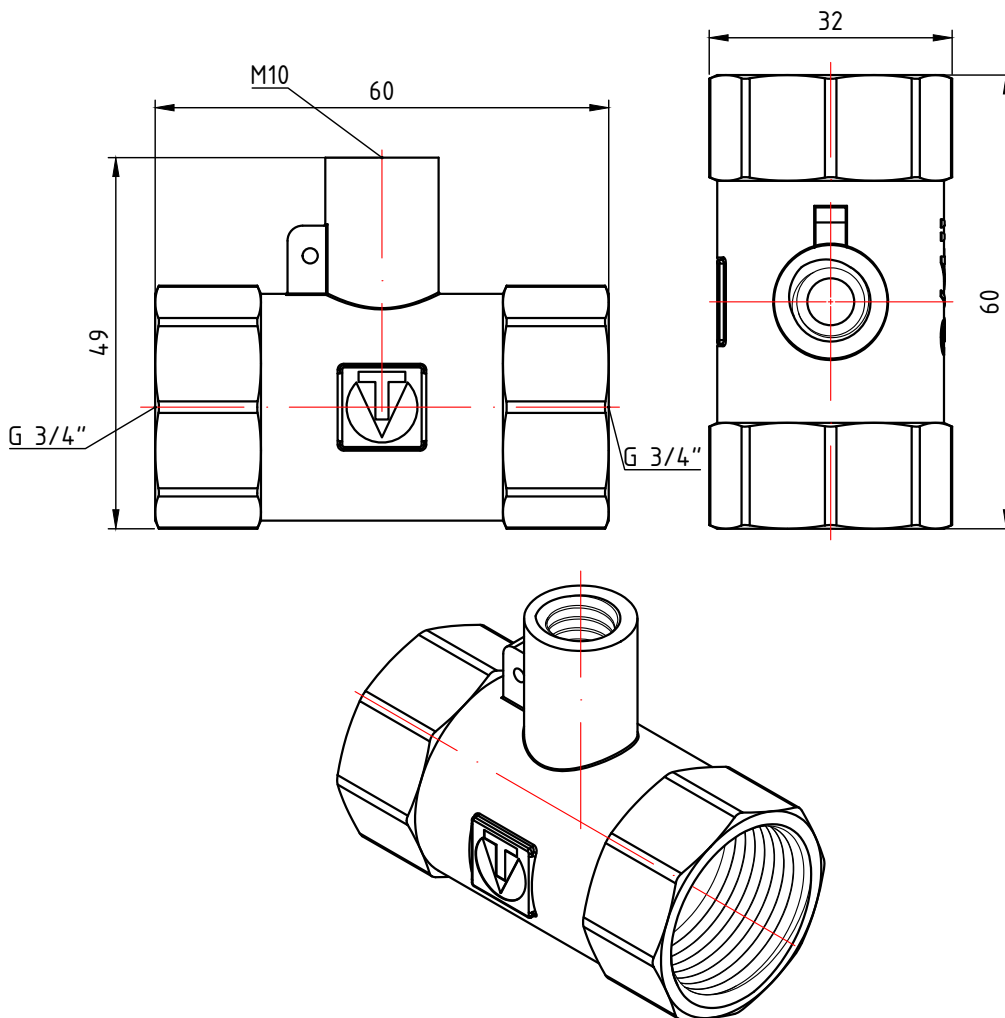
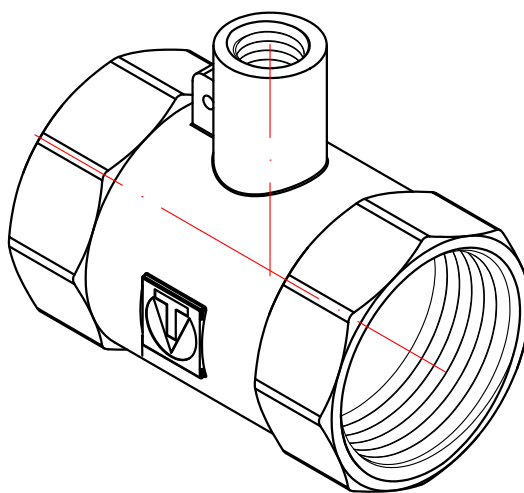
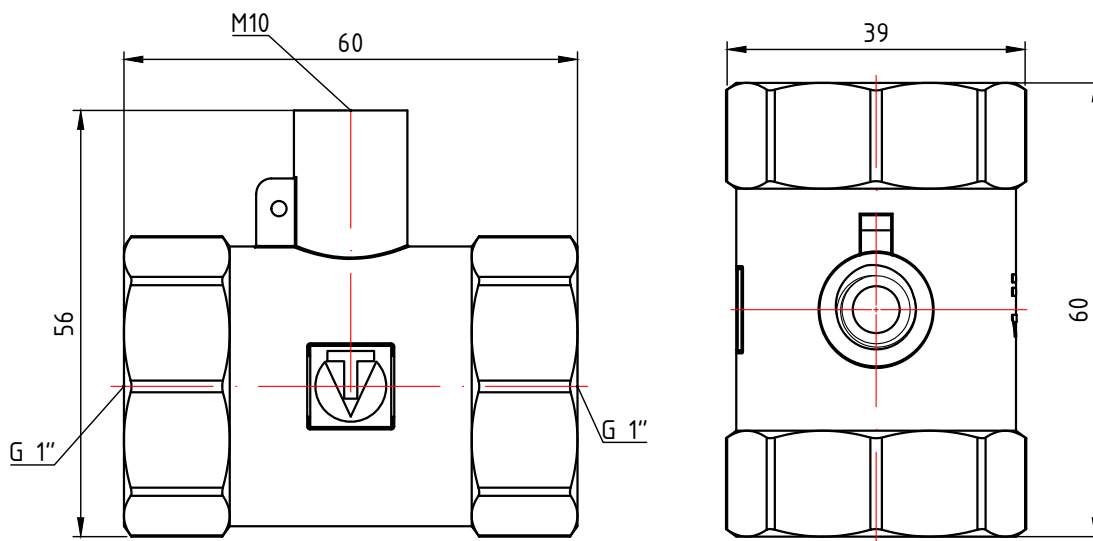


					<b>VTг.250.N.0004</b>		
					Фитинг резьбовой - тройник для подключения датчика температуры теплосчетчика 1/2" x M10 x 1/2"		
Изм.	Лист	№ докум.	Подп.	Дата			
Разраб						0,119	1:1
Пров					Лист 1		Листов 3
Т. контр.					<b>VALTEC</b>		
Н. контр.							
Утв.							
					Общий вид		



					<b>VTг.250.N.0005</b>		
					Фитинг резьбовой - тройник для подключения датчика температуры теплосчетчика 3/4" x M10 x 3/4"		
Изм.	Лист	№ докум.	Подп.	Дата	Лит.	Масса	Масштаб
Разраб						0,137	1:1
Пров					Лист 2		Листов 3
Т. контр.					<b>VALTEC</b>		
Н. контр.					Общий вид		
Утв.							



					<b>VTг.250.N.0006</b>		
					Фитинг резьбовой - тройник для подключения датчика температуры теплосчетчика 1" x M10 x 1"		
Изм.	Лист	№ докум.	Подп.	Дата	Лит.	Масса	Масштаб
Разраб						0,179	1:1
Пров					Лист 3		Листов 3
Т. контр.					<b>VALTEC</b>		
Н. контр.					Общий вид		
Утв.							